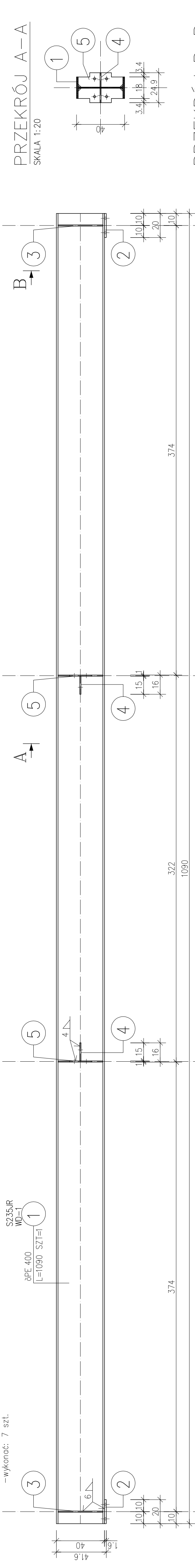


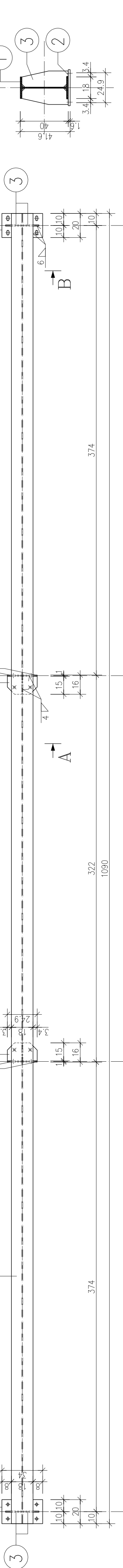
POZYCJA WD-1

SKALA 1:20  
- wykonać: 7 szt.



PRZEKRÓJ B-B

SKALA 1:20



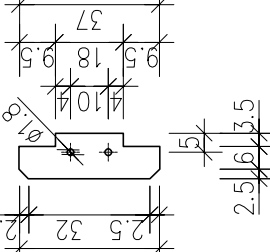
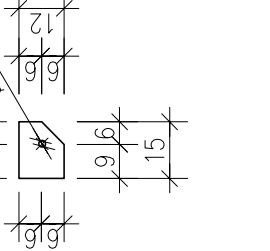
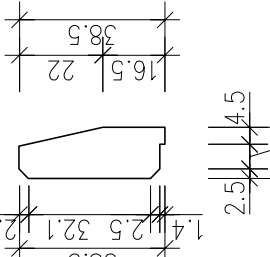
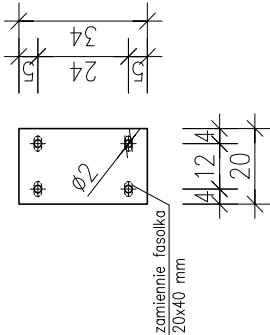
S235JR  
WD-1  
BL 16x200  
L=34 SZT=1  
zamienne otwory/fasolki

S235JR  
WD-1  
BL 10x135  
L=39 SZT=4

S235JR  
WD-1  
BL 10x120  
L=15 SZT=4

S235JR  
WD-1  
BL 10x120  
L=37 SZT=4

S235JR  
WD-1  
BL 10x120  
L=37 SZT=4



ZESTAWIENIE STALI

POZ.	NUMER ELEMENTU	NAZWA ELEMENTU	DŁUGOŚĆ [mm]	GATUNEK STALI	LICZBA SZTUK	Dł. RAZEM [m]	MASA JEDN [kg/m]	MASA 1 ELEM [kg]	MASA RAZEM [kg]	POLE JEDN [m2/m]	POLE 1 ELEM [m2]	POLE RAZEM [m2]	UWAGI
WD-1	1	ØPE 400	10900.0	S235JR	1	10.90	66.3	722.67	722.67	1.47	15.99	15.99	
WD-1	2	BL 16x200	340.0	S235JR	1	0.34	25.12	8.54	8.54	0.43	0.15	0.15	
WD-1	3	BL 10x135	390.0	S235JR	4	1.56	10.6	4.13	16.53	0.29	0.11	0.45	
WD-1	4	BL 10x120	150.0	S235JR	4	0.60	9.42	1.41	5.65	0.26	0.04	0.16	
WD-1	5	BL 10x120	370.0	S235JR	4	1.48	9.42	3.49	13.94	0.26	0.1	0.38	
OGÓŁEM									767.33			17.13	
NADDATEK NA SPOINY: 1.5%									11.51			0.26	
NADDATEK NA NIERÓWNOŚCI: 1%									7.67			0.17	
NADDATEK NA ELEM. DODATK.: 1%									7.67			0.17	
RAZEM:									794.18			17.73	
WYKONAĆ: x 7									5559.26			124.11	

PROJEKT WYKONAWCZY

OBIEKT:	BUDOWA PRZEDSZKOLA W ŚWIĘCIECHOWIE
INWESTOR:	Gmina Świąciechowa ul. Ułańska 4; 64-115 Świąciechowa
LOKALIZACJA:	ul. Strzelecka; Świąciechowa działka nr ewid: 1193/2; obręb: 0011 Świąciechowa
KONSTRUKCJA PROJEKTOWAŁ:	mgr inż. Marcin Donke upr. nr WKP/0038/P00K/07 w spec. konstrukcyjno-budowlanej
TYTUŁ RYSUNKU:	POZYCJA WD-1
DATA:	październik 2016
SKALA:	1:20
STRONA:	

stal S235JR;

- grubość spoin nieoznaczonych a=4,0 mm; l=max.
- zabezpieczenie p.pożarowe wg detali szczegółowych